

GAMME DE PRODUITS

MENCIONES LEGALES

El tornillo pedicular percutáneo y autorrealineable (OAK) y su instrumentación asociada comprendidos en el sistema Sterispine PS son dispositivos médicos con marcado CE (de clase IIa - Instrumentos y de clase IIb - Implantes) y certificados por el organismo notificado G-MED CE0459. El sistema Sterispine PS tiene como objetivo inmovilizar y estabilizar los segmentos vertebrales en pacientes que han alcanzado su madurez ósea. El sistema Sterispine PS está destinado a ser utilizado para la fijación pedicular posterior no cervical y no pedicular, en los siguientes casos: discopatía degenerativa (DD) (definida como dolor dorsal de origen discal acompañado de una degeneración del disco confirmada por los antecedentes del paciente y los exámenes radiográficos); espondilolistesis; traumatismo (fractura o luxación); estenosis del canal raquídeo; tumor; pseudoartrosis; fallo de una fusión previa. El tornillo autorrealineable OAK ayuda a restaurar una curvatura anatómica gracias a su mecanismo de realineación automática del cuerpo del tornillo y de la cabeza durante el bloqueo del tapón.

Los tornillos pediculares (OAK) del sistema Sterispine PS son dispositivos médicos cubiertos por los organismos de seguro de salud según el artículo L.165-1 del código de la seguridad social: código LPP: 8177590. La instrumentación asociada al sistema Sterispine PS no está cubierta por los organismos de seguro de salud según el artículo L.165-1 del código de la seguridad social.

PARA MÁS INFORMACIÓN, LEA DETENIDAMENTE EL PROSPECTO Y EL ETIQUETADO DEL PRODUCTO.

La disponibilidad del producto no puede garantizarse en todos los países. Para más información, póngase en contacto con su representante comercial.

Versión: Octubre 2025, PMC002_ES

safe orthopaedics
safeorthopaedics.com

REFERENCIAS DE PRODUCTO

Tornillo autocorrectivo para fracturas

Ø4.5 mm	Ø5.5 mm	Ø6.5 mm	Ø7.5 mm
Longitud 25 a 35 mm	Longitud 35 a 45 mm	Longitud 40 a 50 mm	Longitud 45 a 55 mm
KITACL425 KITACL430 KITACL435	KITACL535 KITACL540 KITACL545	KITACL640 KITACL645 KITACL650	KITACL745 KITACL750 KITACL755

VÁSTAGOS PRECURVADOS Ø5.5 mm: KITRMIXX
XX = Longitud (35, 40, 45, 50, 60, 70, 80, 90, 100 mm)

VÁSTAGOS RECTOS Ø5.5 mm: KITRMIXXS
XX = Longitud (80, 90, 100, 120, 130, 140, 150, 180, 380 mm)

Indicaciones :

Diseñado para estabilizar los segmentos vertebrales en pacientes con madurez ósea, como complemento al proceso de fusión. Indicado para fijación pedicular posterior no cervical en casos de : • discopatía degenerativa confirmada • espondilolistesis • fractura o luxación • estenosis del canal raquídeo • tumor • pseudoartrosis • fallo de fusión previa. Recomendación en caso de hueso comprometido (osteoporosis, osteopenia)

Usar tornillo fenestrado con cemento óseo. Limitar la inyección a 25 ml como máximo, o menos si la función cardiopulmonar está comprometida.

Safe Orthopaedics SAS

80 rue Montepy
ZA de Montepy
69210 Fleurieux-sur-l'Arbresle
France

Safe Orthopaedics Ltd

23 Copenhagen Street
N1 0JB London
UNITED KINGDOM

Tel / +33 4 81 09 87 01
sales@safeorthopaedics.com



STERISPINE PS

Tecnología lista para usar

Oak

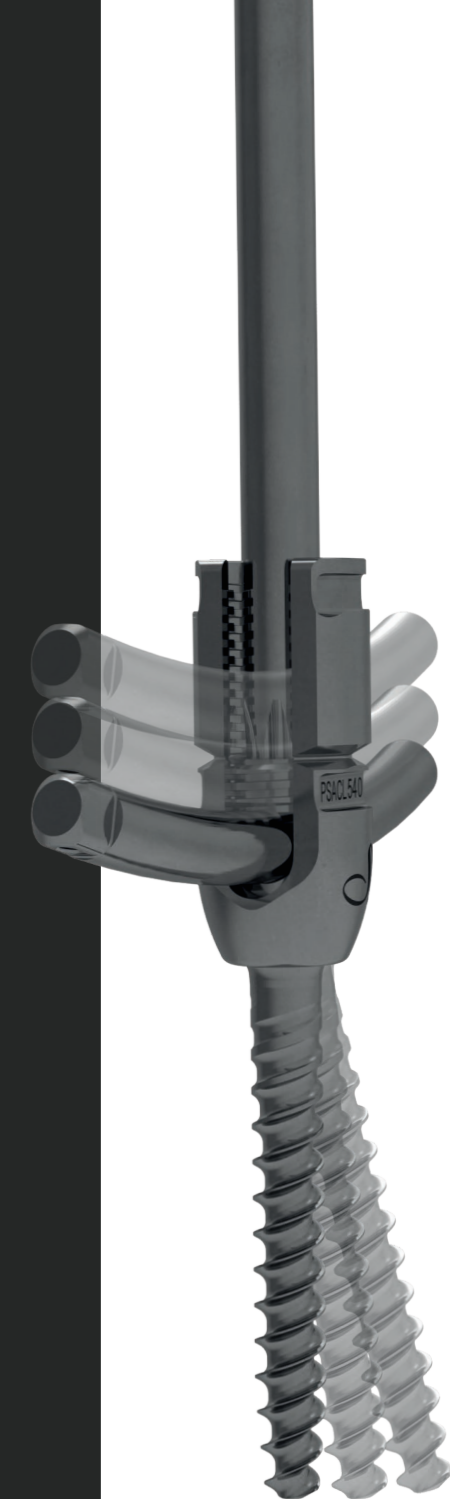
TORNILLO REALINEABLE PERCUTÁNEO

Reducción de fracturas sin concesiones

Visibilidad inigualable

Fuerza sin precedentes

safe orthopaedics





EL TORNILLO PERCUTÁNEO ÚNICO CON CARGA SUPERIOR QUE PERMITE UNA CORRECCIÓN Y UNA FIJACIÓN SIMULTÁNEAS EN CASO DE TRAUMATISMO.

DISEÑO DE IMPLANTE ÚNICO

El diseño del tornillo combinado con la curvatura del vástago permite reducir la fractura. No se necesita ningún instrumento adicional para realizar la reducción.

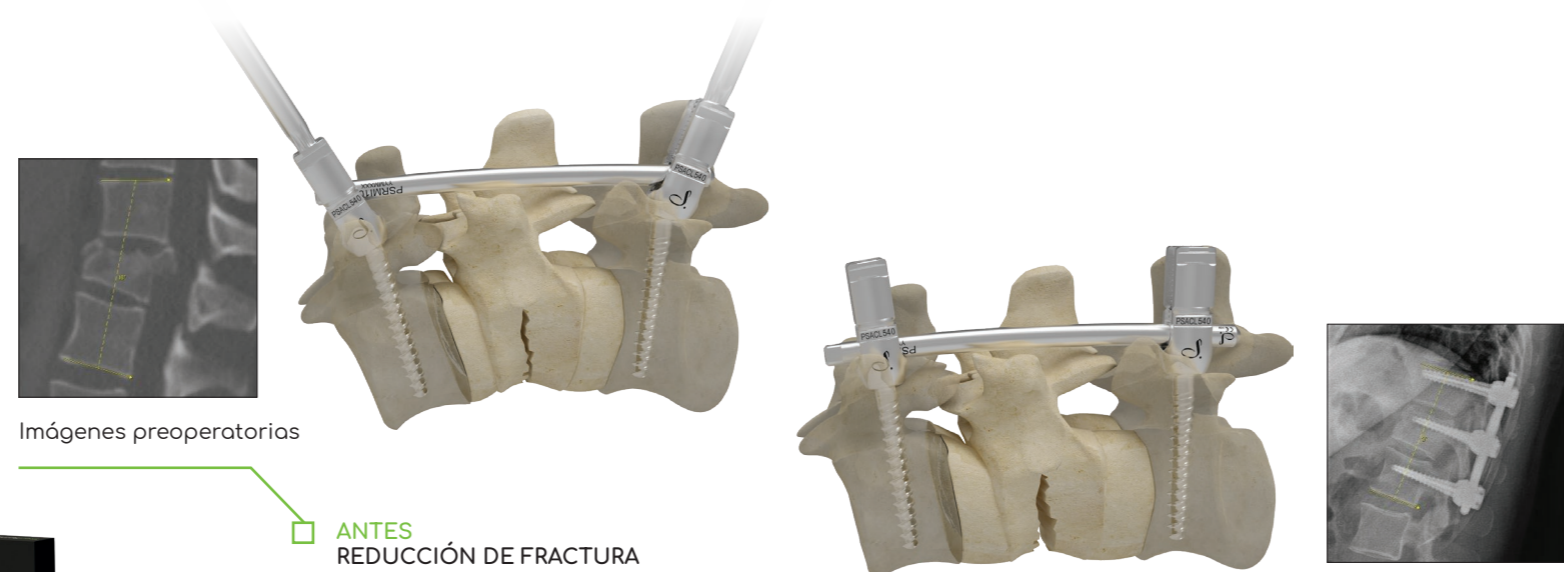
UTILIZADO CON STERISPINE PS



CARACTERÍSTICAS DEL TORNILLO

Tornillo de titanio
Tornillo canulado
El tornillo poliaxial se convierte en monoaxial
Cono de angulación: 31°

Doble rosca (4,5 - 5,5 - 6,5 mm) y doble núcleo
Persuasión total: 38,45 mm (con persuador)
Tubos radiotransparentes precargados
Instrumentos de polímero de alto rendimiento

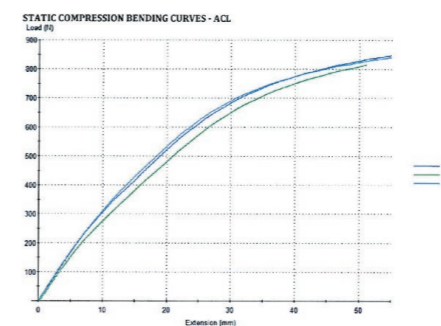
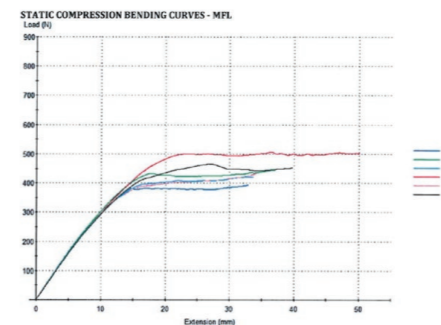


Imágenes preoperatorias

ANTES REDUCCIÓN DE FRACTURA

Imágenes postoperatorias

DESPUÉS REDUCCIÓN DE FRACTURA



Resultados de las pruebas de compresión realizadas sobre un tornillo poliaxial clásico y un tornillo Oak, que muestran que este último es dos veces más resistente que el primero.

Reducción de fracturas sin concesiones

El tornillo Oak es el único sistema MIS de reducción de fracturas que combina las ventajas de un tornillo monoaxial y de un tornillo poliaxial gracias a una función de autorreducción integrada. Elimina el compromiso entre la cirugía abierta con tornillos monoaxiales y la cirugía MIS con tornillos poliaxiales.

Visibilidad inigualable

Nuestra tecnología de reducción de ruido permite una visibilidad inigualable de la cabeza del tornillo, del vástago y del tapón.

Fuerza sin precedentes 2x

El tornillo Oak es al menos dos veces más resistente que un tornillo pedicular poliaxial estándar, lo que puede contribuir a evitar reintervenciones quirúrgicas por fallo del tornillo.